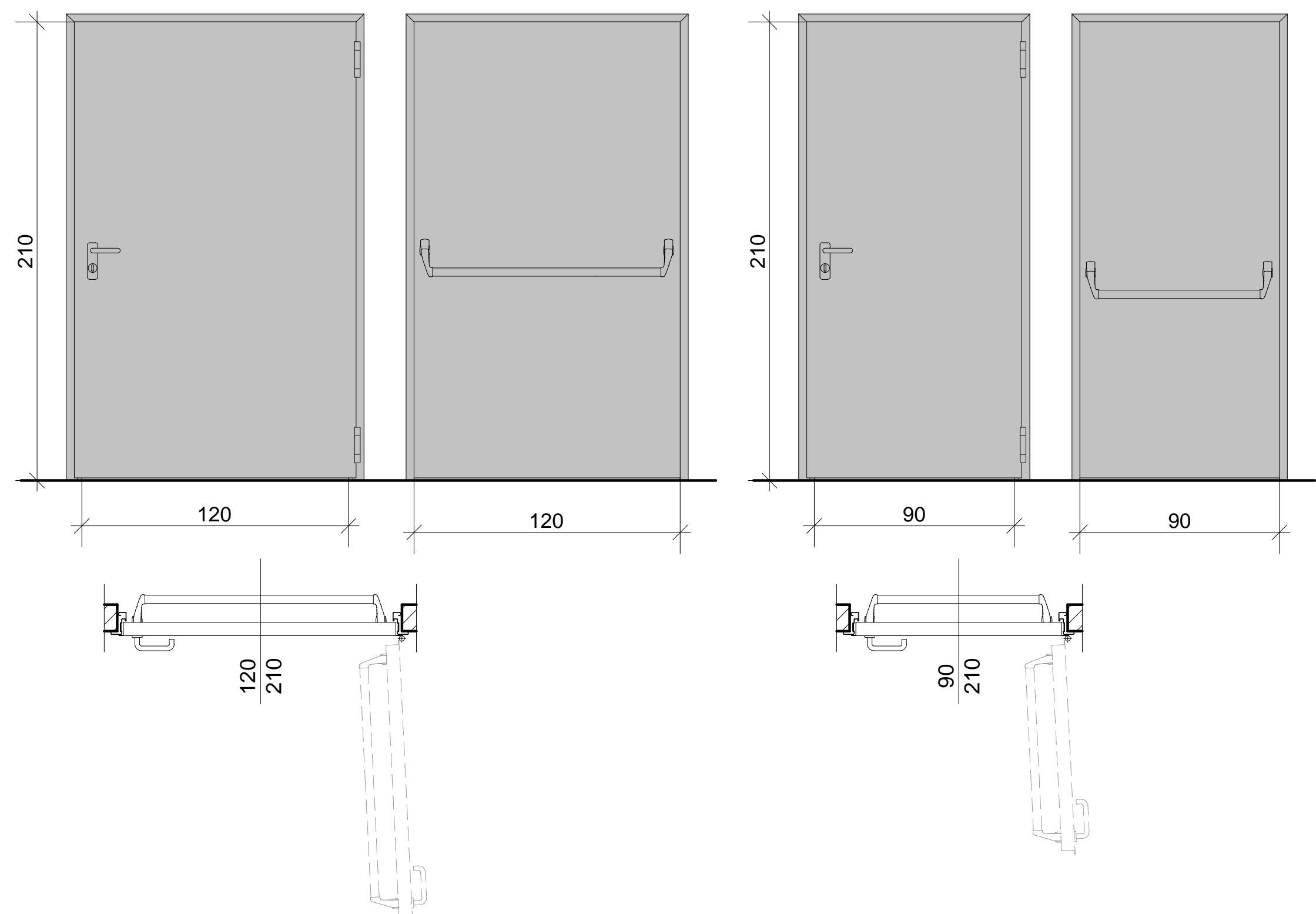
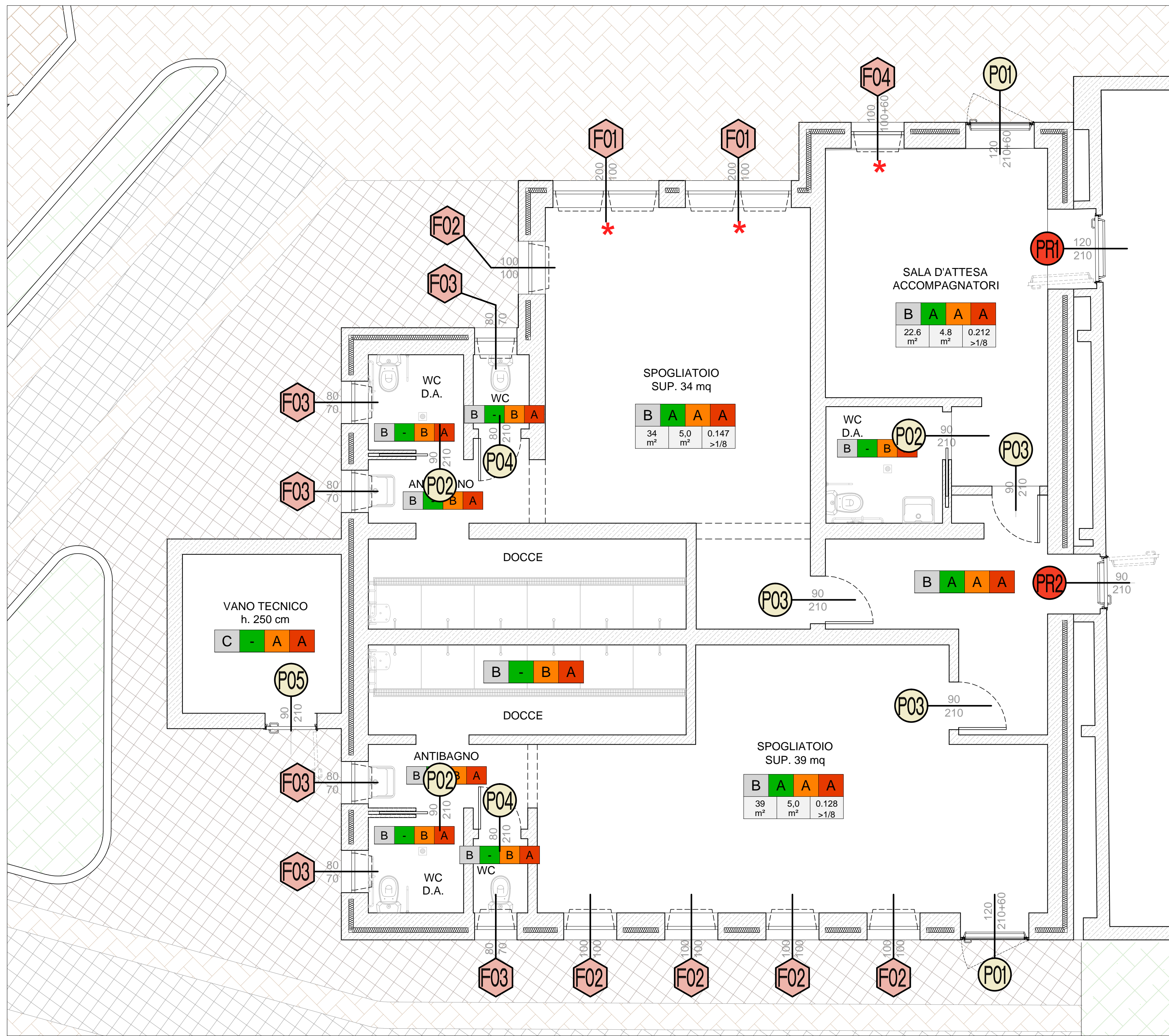
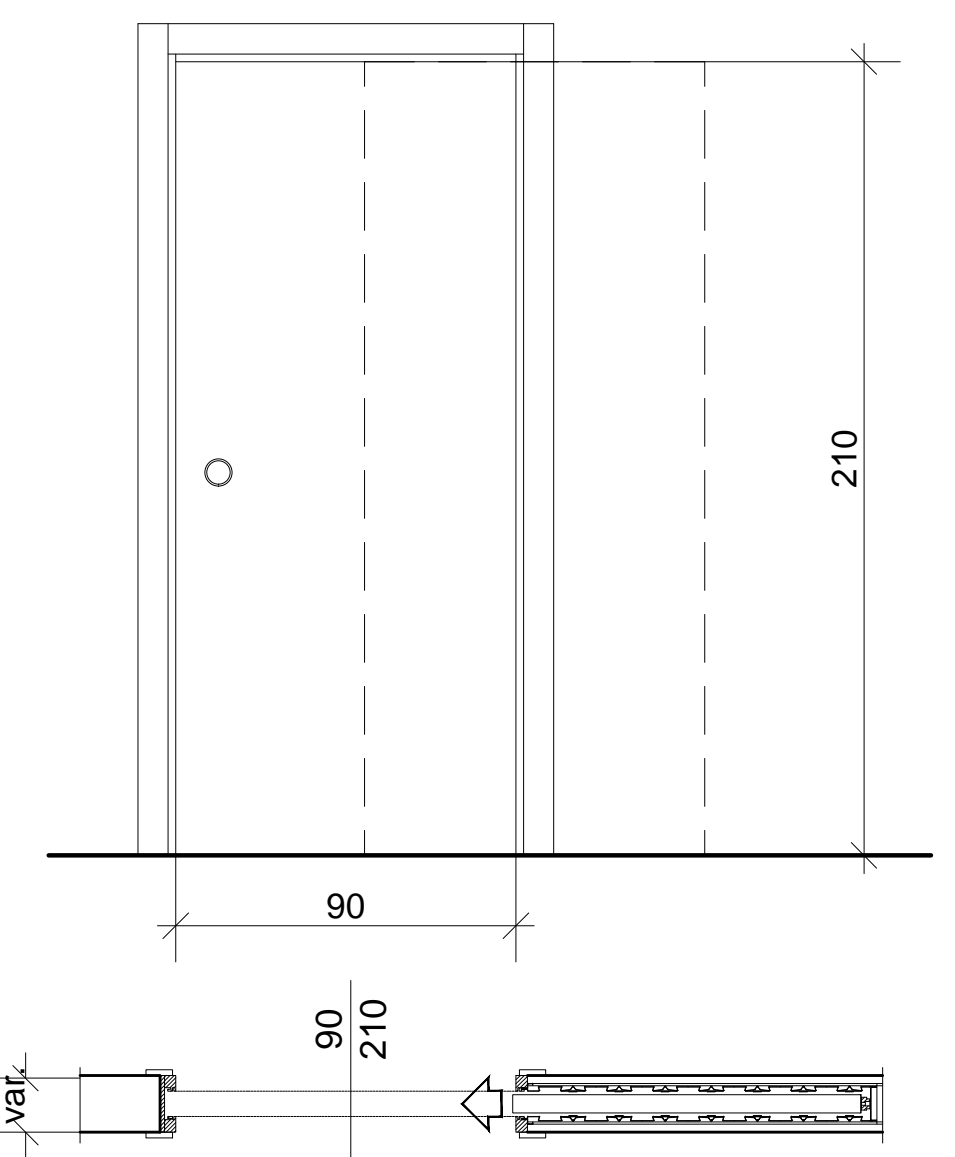


PIANTA SPOGLIATOI  
scala 1:50



Codice	Quantità	Dimensioni	Tipologia e accessori
<b>PRI</b>	1	120x210	Porta REI 120 di collegamento spogliatoi palestra dotata di maniglione antipanico, apertura a spinta, maniglia e serratura di sicurezza

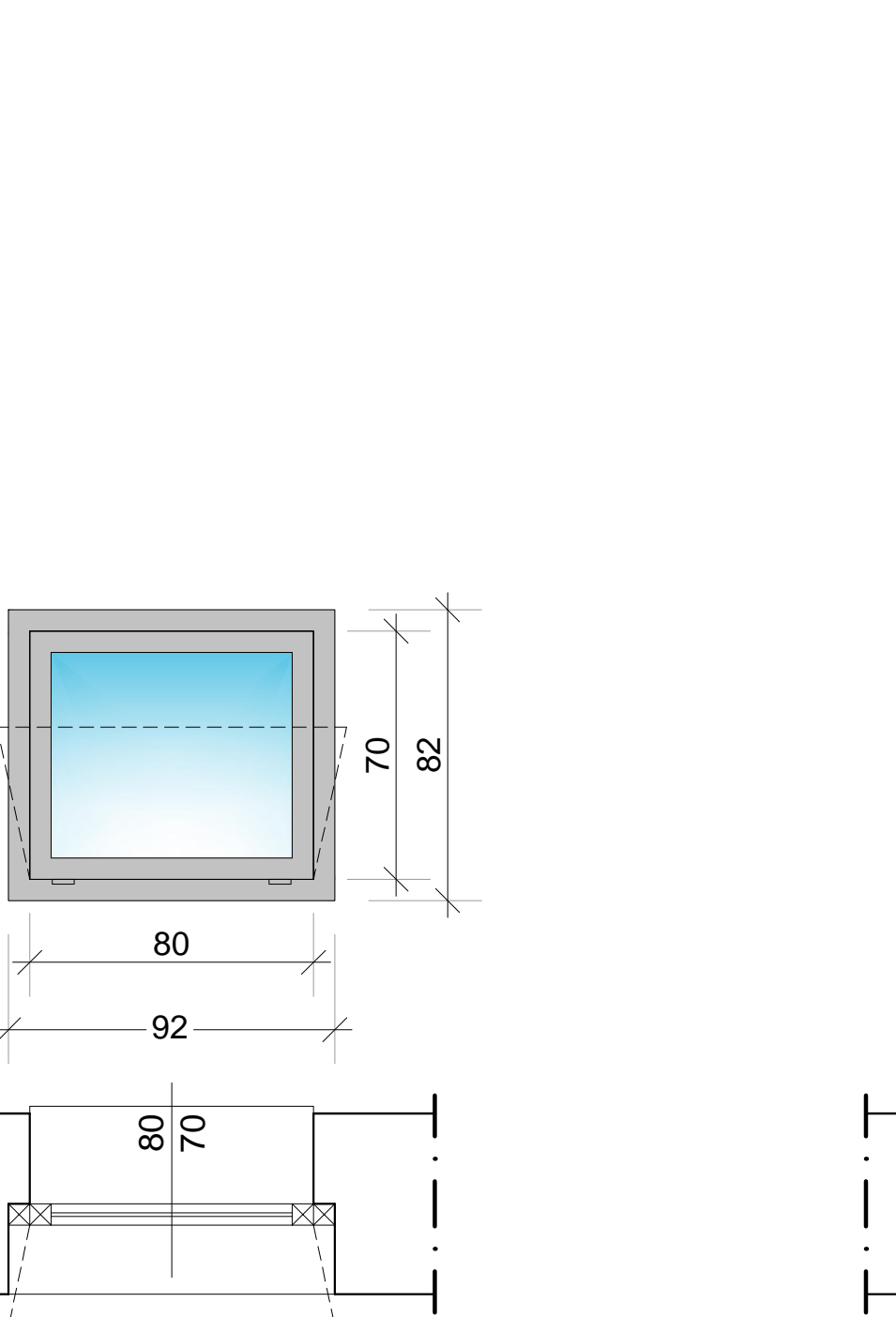
Porte antirullo in lamiera caccialo a doppio pannello con isolante termico, involucro, completa di serratura e maniglia, controllo con anello, cerniere con molle regolabili per la chiusura automatica e profilo di guarnizione antirullo; con certificato di omologazione per resistenza al fuoco REI 60 ad un battente cm 120x210. Maniglione antipanico con scacco laterale, cilindro esterno con funzionamento dall'interno comprensivo di barra orizzontale in acciaio cromato. Con apertura dall'esterno con maniglia e chiave. COLORE DA CAMPIONARE. Trasmissione termica totale del serramento Uw=0,55 W/m²K.



Codice	Quantità	Dimensioni	Tipologia e accessori
<b>P02</b>	3	90x210	Porta interna scorrevole

Porte interne in PVC antirullo complete di telaio, stipite e controspinta, n. 3 cerniere, serratura, maniglia, pannello cieco in laminato nobilitato dello spessore di 20 mm. Telaio in lamiera zincata, per l'inserimento nel telaio, dotato di meccanismo per lo scorrimento dell'anta, dimensioni di luce libera di passaggio cm 70x210. COLORE DA CAMPIONARE

**SERRAMENTI DOTATI DI TENDE FRANGISOLE VERTICALI SCORREVOLI IN TESSUTO 100% FIBRA DI VERO IGNIFUGO**

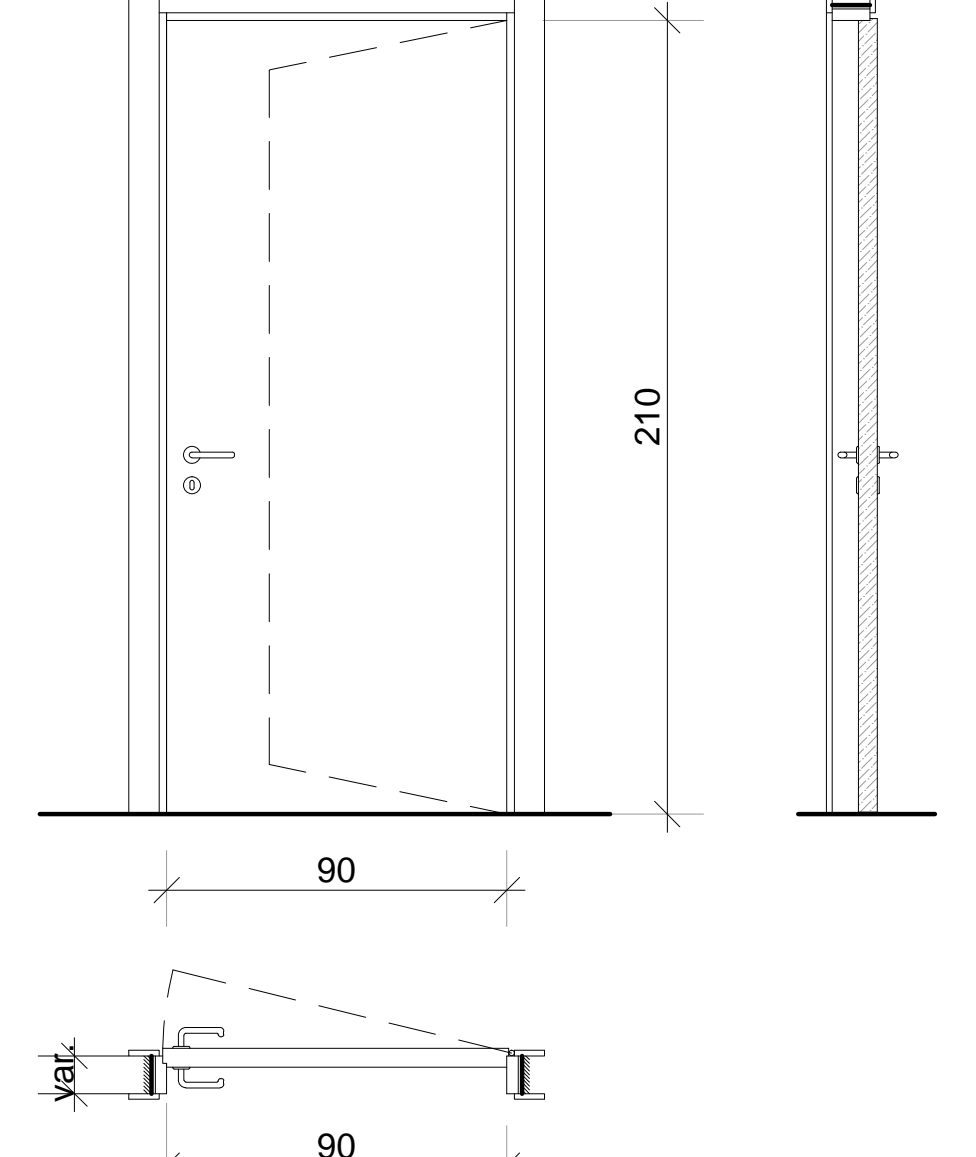


Codice	Quantità	Dimensioni	Tipologia e accessori
<b>F03</b>	6	80x70	Finestra ad anta singola con apertura a vasistas. Davanzale in alluminio.

Serramenti in PVC CERTIFICATI E DOTATI DI MARCATURA CE. Trasmissione termica totale del serramento Uw=1,30 W/m²K. Profili in classe RA1 A (spessore delle pareti esterne 3 mm) avventi telaio pluricamera ed ante con apertura a vasistas. Sistema dotato di guarnizioni di tenuta; Rinforzi in acciaio zincato da 15 o 20/10 inseriti nella camera centrale di tutti i profili ante e telaio; Freni a scatto con accoppiamento a 45°. Vetro tipo camera, cristalli tipo bassoemissivo sp. 5 mm; Resistenza al carico del vento (EN12210): Fino a Classe C3/B5; Resistenza alla pioggia battente (EN12208): Fino a Classe 3; Permeabilità all'aria (EN12207): Fino a Classe b4. COLORE DA CAMPIONARE

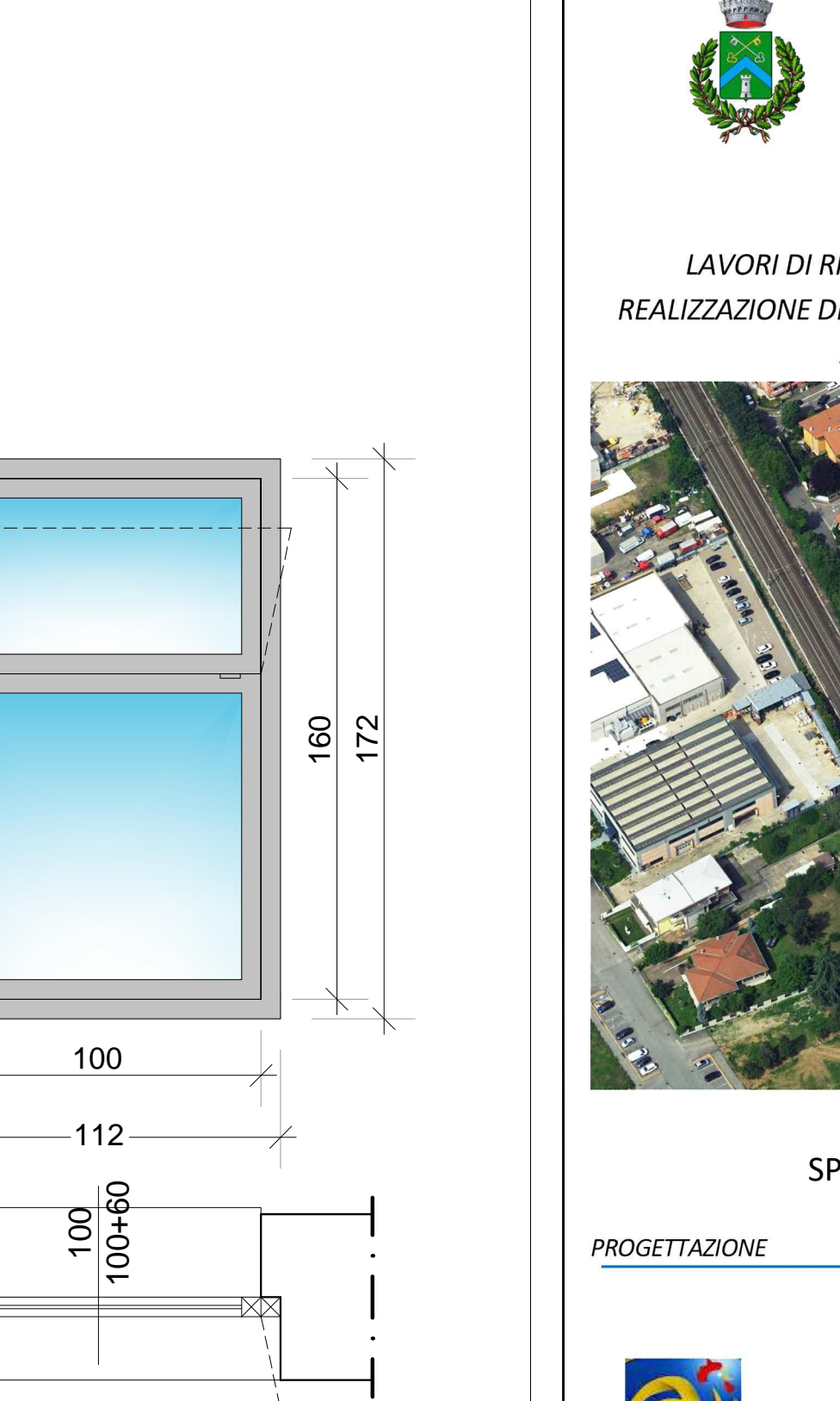
Codice	Quantità	Dimensioni	Tipologia e accessori
<b>PR2</b>	1	90x210	Porta REI 120 di collegamento spogliatoi palestra dotata di maniglione antipanico, apertura a spinta, maniglia e serratura di sicurezza

Porte antirullo in lamiera d'acciaio a doppio pannello con isolante termico, involucro, completa di serratura e maniglia, controllo con anello, cerniere con molle regolabili per la chiusura automatica e profilo di guarnizione antirullo; con certificato di omologazione per resistenza al fuoco REI 60 ad un battente cm 120x210. Maniglione antipanico con scacco laterale, cilindro esterno con funzionamento dall'interno comprensivo di barra orizzontale in acciaio cromato. Con apertura dall'esterno con maniglia e chiave. COLORE DA CAMPIONARE. Trasmissione termica totale del serramento Uw=0,55 W/m²K.



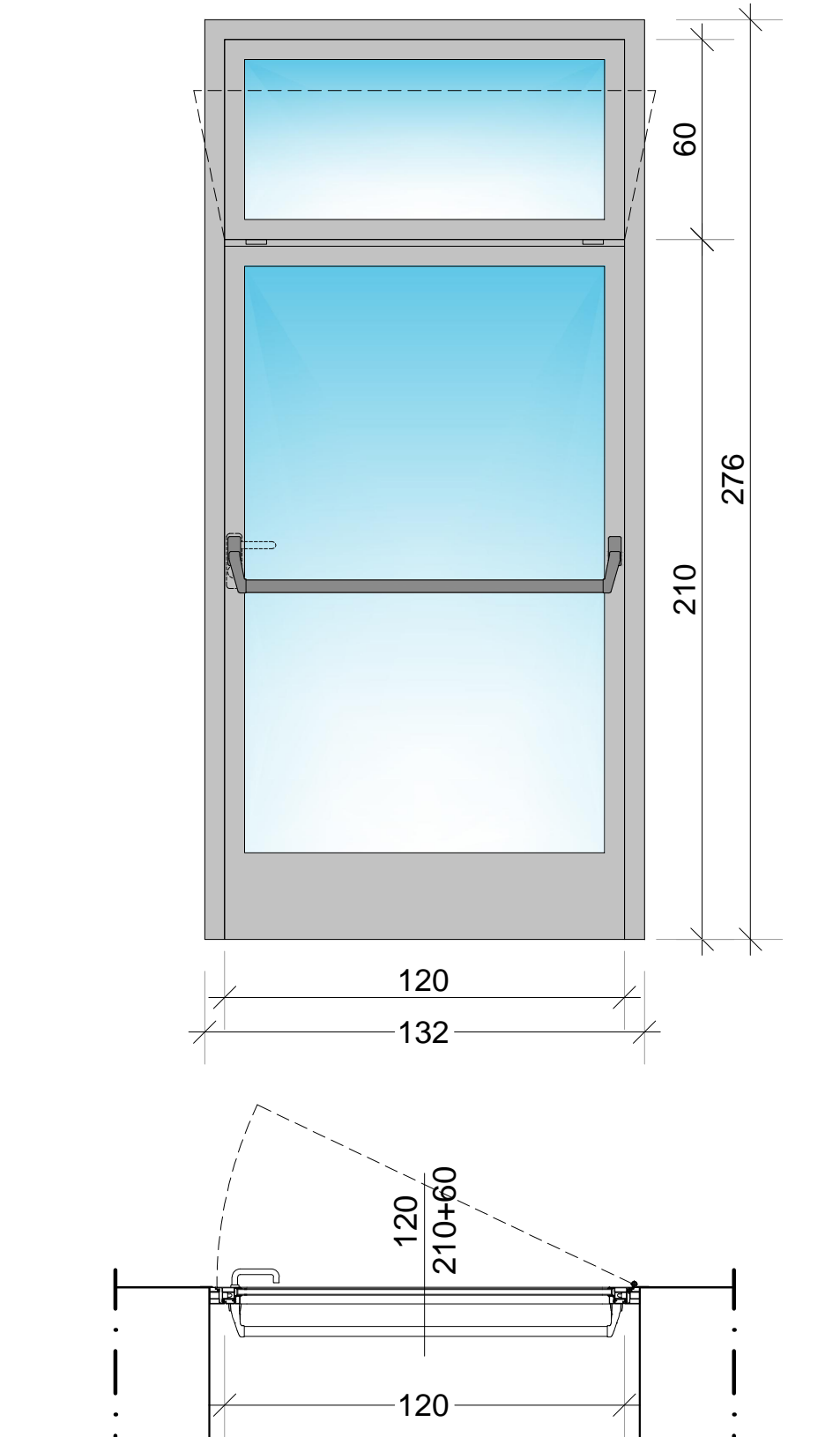
Codice	Quantità	Dimensioni	Tipologia e accessori
<b>P03</b>	3	90x210	Porta interna ad anta

Porte interne in PVC antirullo complete di telaio, stipite e controspinta, n. 3 cerniere, serratura, maniglia, pannello cieco in laminato nobilitato dello spessore di 20 mm. COLORE DA CAMPIONARE



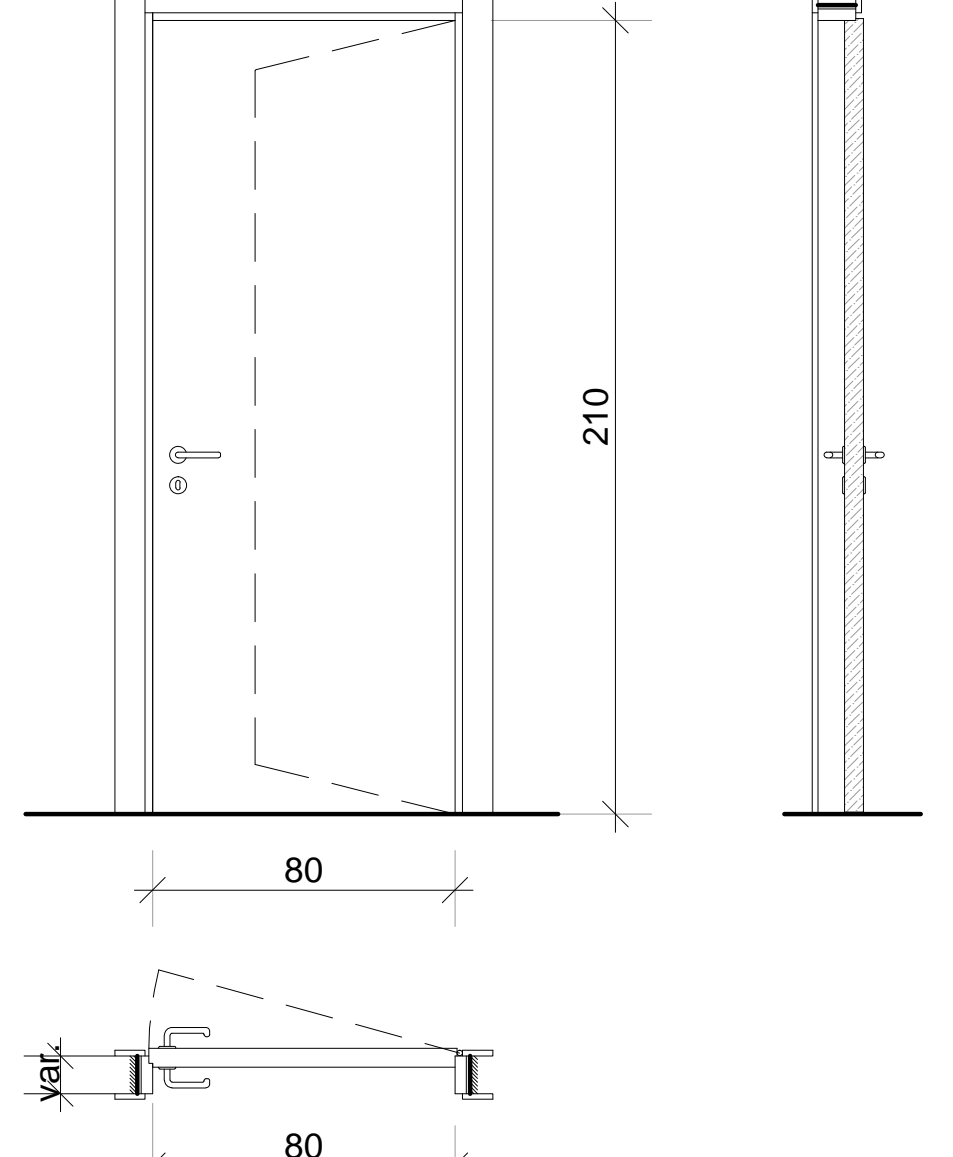
Codice	Quantità	Dimensioni	Tipologia e accessori
<b>F04</b>	1	100x100+60	Finestra suddivisa in due specchiature, inferiore fissa, superiore con apertura a vasistas. Davanzale in alluminio.

Serramenti in PVC CERTIFICATI E DOTATI DI MARCATURA CE. Trasmissione termica totale del serramento Uw=1,30 W/m²K. Profili in classe RA1 A (spessore delle pareti esterne 3 mm) avventi telaio pluricamera ed ante con apertura a vasistas. Sistema dotato di guarnizioni di tenuta; Rinforzi in acciaio zincato da 15 o 20/10 inseriti nella camera centrale di tutti i profili ante e telaio; Freni a scatto con accoppiamento a 45°. Vetro tipo camera, cristalli tipo bassoemissivo sp. 5 mm; Resistenza al carico del vento (EN12210): Fino a Classe C3/B5; Resistenza alla pioggia battente (EN12208): Fino a Classe 3; Permeabilità all'aria (EN12207): Fino a Classe b4. COLORE DA CAMPIONARE



Codice	Quantità	Dimensioni	Tipologia e accessori
<b>P01</b>	2	120x210+60	Porta ingresso spogliatoi vetrata, con sopraluce a vasistas e maniglione interno di sicurezza con apertura a spinta, e serratura di sicurezza

Serramenti in PVC CERTIFICATI E DOTATI DI MARCATURA CE. Trasmissione termica totale del serramento Uw=1,30 W/m²K. Profili in classe RA1 A (spessore delle pareti esterne 3 mm) avventi telaio pluricamera ed ante con apertura ad anta portone inferiore, a vasistas portone superiore. Sistema dotato di guarnizioni di tenuta; Rinforzi in acciaio zincato da 15 o 20/10 inseriti nella camera centrale di tutti i profili ante e telaio; Freni a scatto con accoppiamento a 45°. Vetro tipo camera, cristalli di sicurezza stratificati; Resistenza al carico del vento (EN12210): Fino a Classe C3/B5; Resistenza alla pioggia battente (EN12208): Fino a Classe 3; Permeabilità all'aria (EN12207): Fino a Classe b4. COLORE DA CAMPIONARE



Codice	Quantità	Dimensioni	Tipologia e accessori
<b>P04</b>	2	80x210	Porta interna ad anta

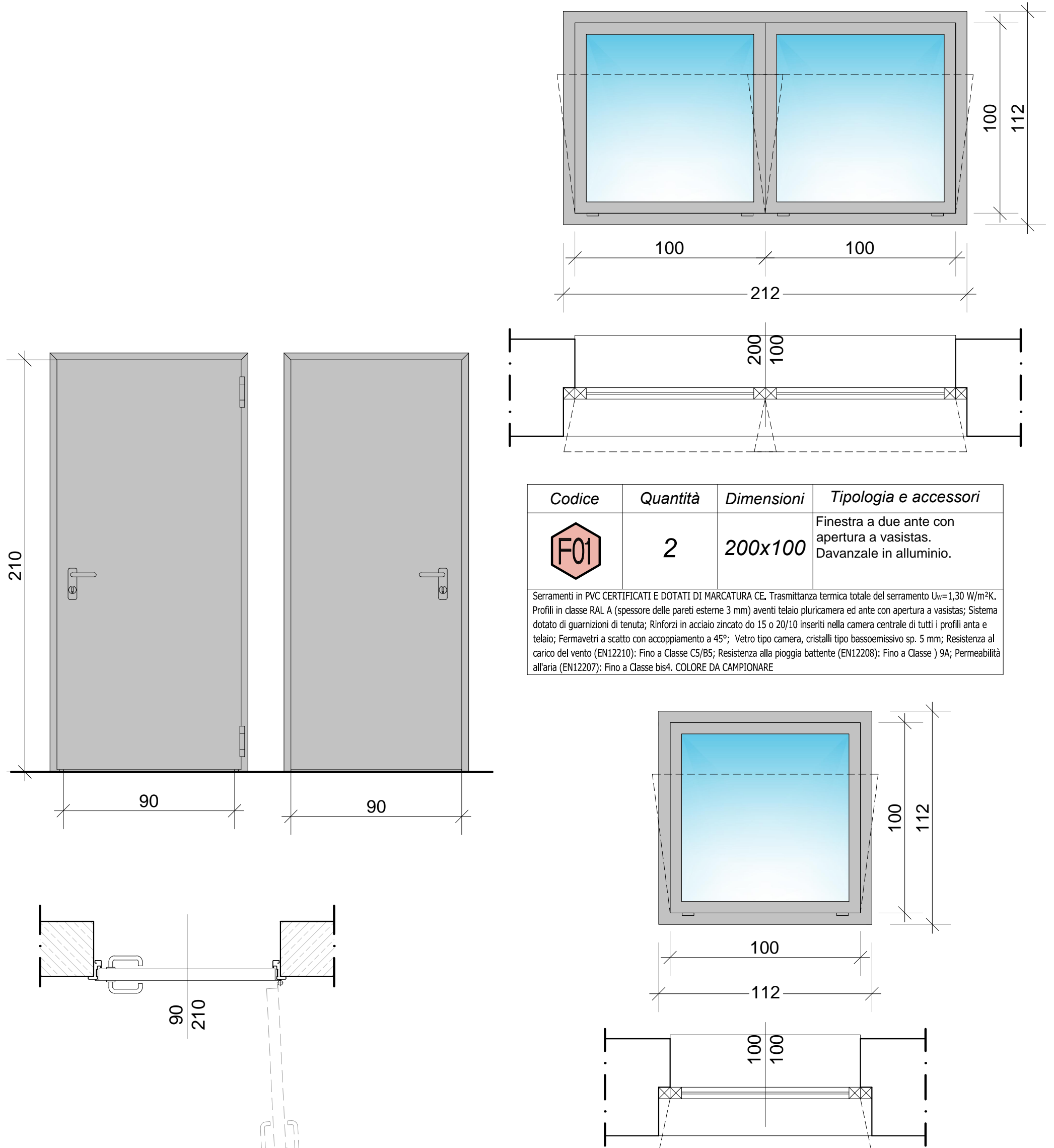
Porte interne in PVC antirullo complete di telaio, stipite e controspinta, n. 3 cerniere, serratura, maniglia, pannello cieco in laminato nobilitato dello spessore di 20 mm. COLORE DA CAMPIONARE



Codice elaborato	Revisione	Redazione	Controllo	Approvazione
<b>PMI-E-ACO-01</b>	00	MI	SP	SP
<b>Elaborato EG-10</b>	01-1/24	MI	SP	SP
	03-3/24	MI	SP	SP

LEGENDA DELLE FINITURE  
INTERNE

<b>Pavimentazione</b>	Pavimentazione in parquet sportivo composto da: 01. guaina in polietilene con funzione di barriera al vapore estesa a tutta la superficie del sottofondo in modo tale da evitare l'eventuale penetrazione di umidità; 02. materassino elastico, specifico per rilasciare la giusta elasticità al sistema, con la funzione di ottimizzare al meglio l'assorbimento degli urti ed il conseguente rilascio di energia, spessore nominale 18 mm; 03. piano ripartitore in multistrato, con struttura non inferiore ai cinque strati spessore complessivo 12 mm; 04. pavimento in legno prefinito e preverniciato, spessore 14 mm. Strato nobile di calpestio in rovere/aggio dello spessore nominale di 4 mm con 7 strati di vernice ad alte prestazioni. Doghe dotate di incastro sui lati lunghi e sulle testate per garantire una perfetta tenuta in trazione della pavimentazione e una perfetta planarità e impossibilità di distacco delle doghe l'una dall'altra. Per la posa viene utilizzata la tecnica di fissaggio a "chiodo occulto", non visibile a lavoro ultimato. Conforme ai requisiti di capitolato.
<b>Battiscopa</b>	Pavimento in piastrelle di grès fine porcellanato a superficie smaltata, spessore 8 - 10 mm, posato con malta di puro cemento su letto di malta di legante idraulico, o incollato su idoneo sottofondo; comprese assistenze murarie, escluso il sottofondo, con piastrelle: - 30 x 30 cm, colori chiari e superficie antiscivolo.
<b>Finitura Pareti</b>	Pavimento in piastrelle di grès rosso a superficie liscia sp. 8 - 9 mm
<b>Finitura Soffitto</b>	Intonaco spessore minimo 1 cm, e applicazione di tinta all'acqua lavabile (idrospittura) a base di resine sintetiche. Rasatura con idrostucco dell'intonaco esistente e successiva carteggiatura.



Codice	Quantità	Dimensioni	Tipologia e accessori
<b>P05</b>	1	90x210	Porta metallica esterna a un'anta, accesso centrale termica.

Porte tamburata in lamiera d'acciaio, battente spessore >40 mm, telaio con zanche da murare, serratura di sicurezza con cilindro, cerniere in acciaio zincato e maniglia in plastica. Preverniciata a spruzzo. COLORE DA CAMPIONARE

Codice	Quantità	Dimensioni	Tipologia e accessori
<b>F02</b>	5	100x100	Finestra ad anta singola con apertura a vasistas. Davanzale in alluminio.

Serramenti in PVC CERTIFICATI E DOTATI DI MARCATURA CE. Trasmissione termica totale del serramento Uw=1,30 W/m²K. Profili in classe RA1 A (spessore delle pareti esterne 3 mm) avventi telaio pluricamera ed ante con apertura a vasistas. Sistema dotato di guarnizioni di tenuta; Rinforzi in acciaio zincato da 15 o 20/10 inseriti nella camera centrale di tutti i profili ante e telaio; Freni a scatto con accoppiamento a 45°. Vetro tipo camera, cristalli tipo bassoemissivo sp. 5 mm; Resistenza al carico del vento (EN12210): Fino a Classe C3/B5; Resistenza alla pioggia battente (EN12208): Fino a Classe 3; Permeabilità all'aria (EN12207): Fino a Classe b4. COLORE DA CAMPIONARE

COMUNE DI PREGNANZA MILANESE  
CITTÀ METROPOLITANA DI MILANO

Piazza della Libertà n. 1 – 20010 Pregnanza Milanese  
tel.: 02.939671 - fax: 02.9390747  
email: protocollo@comune.pregnanza.mi.it  
pec: protocollo@pec.comune.pregnanza.mi.it

CENTRO SPORTIVO "A. COGLIATI"

LAVORI DI RIQUALIFICAZIONE DEL BOCCIODROMO E DI RICONVERSIONE A PALESTRA,  
REALIZZAZIONE DI NUOVI SPOGLIATOI, RIMODULAZIONE GENERALE DEGLI SPAZI DEDICATI ALLO  
SPORT E DEI PERCORSI DI FRUIZIONE DEL CENTRO SPORTIVO

PROGETTO ESECUTIVO  
SPOGLIATOIO - ABACO SERRAMENTI E FINITURE INTERE

PROGETTAZIONE

APRILE 2022

Via F. BORGOGNA, 14 - 13100 VERCELLI  
Tel./Fax (+39) 0161 257 307  
C (+39) 339 5849560  
pollerostefano@gmail.com  
stefano.pollero2@ingpec.eu

dott. ing. Stefano Pollero

Codice elaborato	Revisione	Redazione	Controllo	Approvazione
<b>PMI-E-ACO-01</b>	00	MI	SP	SP
<b>Elaborato EG-10</b>	01-1/24	MI	SP	SP
	03-3/24	MI	SP	SP